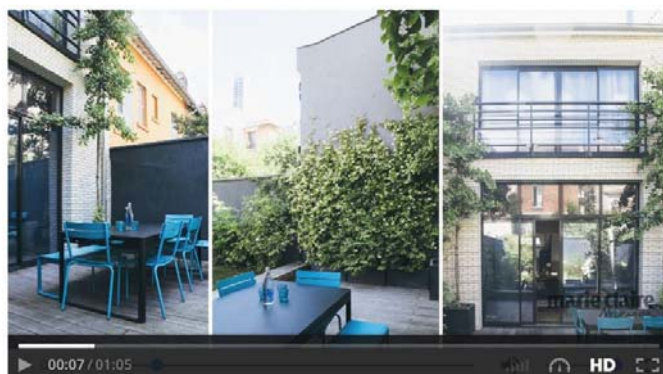


# Visite d'une jolie maison ouverte sur le jardin

Résolument tournée vers l'extérieur, cette grande maison au look contemporain a réussi le pari un peu fou de réunir deux anciennes petites maisons typiques de la banlieue parisienne pour ne faire qu'une. Camille Hermand, l'architecte du lieu, nous fait découvrir cette bâtisse moderne, cosy et spacieuse.

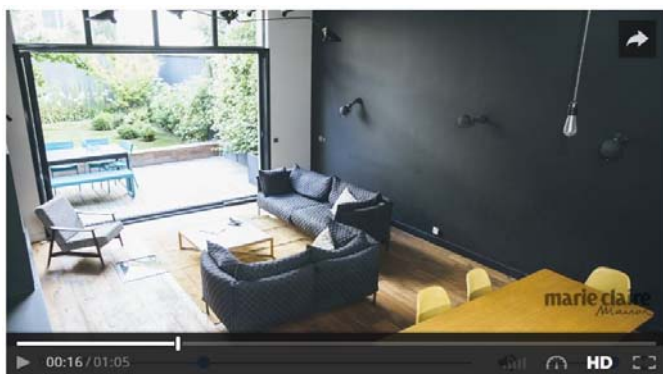
Direction Puteaux. A quelques minutes de Paris, d'heureux propriétaires ont eu l'opportunité d'acheter la maison mitoyenne à la leur dans cette proche banlieue ouest de la capitale. L'acquisition de cette maison microscopique de trois pièces, dotée d'un jardin assez grand, leur a donné envie de réinventer tout leur espace de vie. La principale difficulté de ce grand chantier entrepris par l'architecte **Camille Hermand** ? Le jardin acquit par les propriétaires n'était pas du tout au même niveau que la rue - la faute à la colline de Puteaux. La maison fut donc réinventée de A à Z sur différents niveaux.



## UNE MAISON, OÙ INDOOR ET OUTDOOR VIVENT EN OSMOSE

Le but de cette rénovation totale était clair : il fallait créer de grands espaces, qui allaient se découvrir par étapes successives pour donner de la perspective à chaque pièce. Ainsi la nouvelle bâtisse profite d'un grand sous sol avec parties techniques et garage. L'entrée passée, après avoir grimpé quelques marches, une grande pièce de vie se dévoile. Les clients désiraient du contraste dans ce lieu ouvert sur la cuisine comme sur le jardin. Camille Hermand a répondu à cette demande par un immense **mur noir** - une originalité qui fait écho à la cuisine tout en longueur au mobilier entièrement noir. Dans le salon, sur le mur opposé une cheminée contemporaine d'un beau bleu pétrole prend place. Avec son foyer ouvert et sa continuité murale formée par un long banc ou support pour déposer sa déco, au choix selon les goûts, elle invite à la paresse les yeux rivés sur le jardin.

## UNE MAISON QUI JOUE AVEC LES CONTRASTES



La caractéristique phare de cette grande pièce de vie c'est de pouvoir vivre en harmonie avec le jardin et sa terrasse en bois grâce à une immense baie vitrée. Intérieur et extérieur vivent ainsi en merveilleuse harmonie se faisant échos par quelques touches de noir pour le mur et le mobilier à l'extérieur comme à l'intérieur. Idem pour le revêtement de sol en bois que l'on retrouve sur la terrasse comme au salon avec un beau parquet à l'esprit industriel. Dans le même esprit, l'ensemble du salon vit en osmose avec le coin cuisine, situé vers l'escalier. Celle-ci profite d'une mini verrière façon atelier d'artiste, qui donne directement dans l'escalier pour faire entrer la luminosité. A noter qu'une seconde verrière joue les

plafonds, un détail très en vogue dans les anciennes maisons de banlieue. Cette **cuisine** est un espace conservé tel quel de l'ancienne maison. La fenêtre est d'origine et le sol en forme de carreau hexagonal bleu démarque visuellement l'existence de l'ancienne pièce.



L'escalier de la maison en béton ciré, qui permet de passer d'un niveau à un autre, a été ingénieusement pensé. Dans l'objectif de créer des pièces contemporaines, épurées et donc peut chargées, Camille Hermand a greffé de multiples rangements discrets dans cet escalier. Des niches déco, des vide-poches invisibles, des bibliothèques noires décorent cet espace généralement difficile à aménager. A l'étage supérieur, une **chambre parentale** aux dimensions généreuses, dotée d'une grande salle de bains, prend place. Sur les murs, un beau bleu pétrole évoquant le bleu présent au rez-de-chaussée joue les parfaits contrastes avec la verdure du jardin visible depuis la grande baie vitrée. Résolument tournée vers l'extérieur, cette grande maison au look contemporain a réussi le pari un peu fou de réunir deux petites maisons typiques de banlieue pour ne faire qu'une. Un lieu moderne, cosy et spacieux, que demander de plus !

